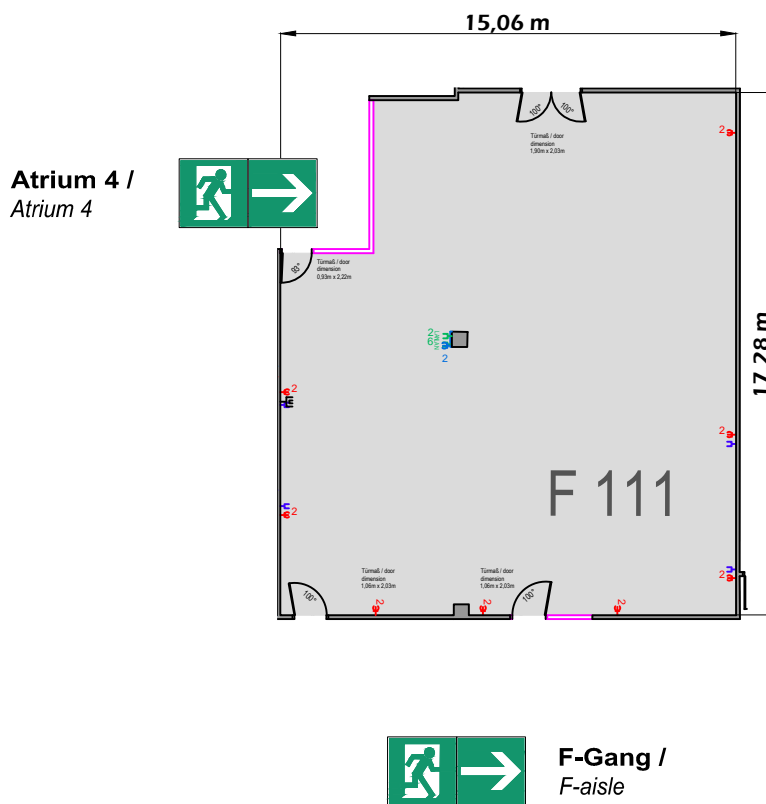











**MOC**  
Veranstaltungszentrum  
München

Lilienthalallee 40  
D-80939 München  
www.moc-muenchen.de

**ATRIUM 4, Sektor F**  
**1.OG / 1st floor**  
**Raum / room F 111**  
**243 m<sup>2</sup>**



Maßstab / scale: 1:250

<b>Bauhöhe/</b>	Die maximale Bauhöhe in den Showrooms richtet sich nach der jeweiligen Deckenhöhe. Der Mindestabstand zur Decke muss 60 cm betragen (Abhängungen sind nicht möglich)./		<b>Klimagerät / air conditioner</b>
<b>construction height:</b>	<i>The maximum construction height depends on the respective ceiling height. The minimum clearance required to the ceiling is 60 cm (ceiling suspensions are not possible).</i>		<b>Glasfront / glass front</b>
<b>Bodenbelastbarkeit / floor load limit:</b>	max. 500 kg/m <sup>2</sup>		<b>Schuko-Steckdosen / shockproof safety sockets</b>
<b>Teppichbelag/ carpet covering:</b>	grau gemustert / grey patterned		<b>Installationskanal / installation channel</b> (7 cm Breite / 7 cm wide)
<b>Deckeninstallation/ ceiling installation:</b>	Sprinkleranlage, Leuchtstoffröhren sprinkler system, fluorescent tubes	<b>Auf Bestellung / on demand:</b>	
			<b>Breitbandkabelanschluss / broadband cable connection</b>
			<b>Telefon-Anschluss / telephone connection</b>
			<b>Netzwerk-Anschluss / network connection</b>

Dieser Plan ist ausschließlich für die Lage der Mietfläche im Objekt verbindlich. Alle Angaben sind ohne Gewähr. Für Einbauten sind die Maße vor Ort zu nehmen.  
This map is only mandatory concerning the location of the rented room. No responsibility is taken for the correctness of this information. For any installations please measure on-site.