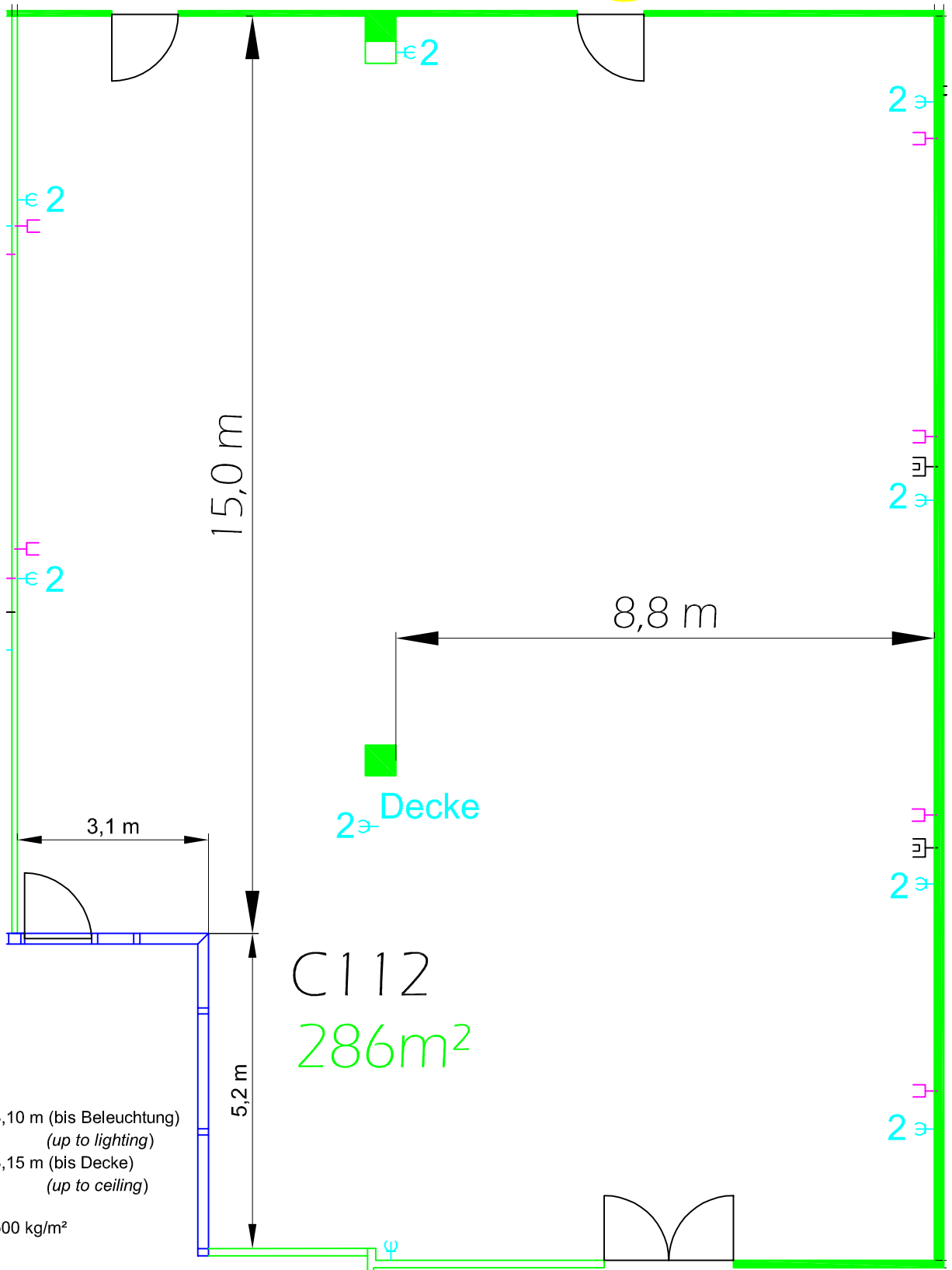
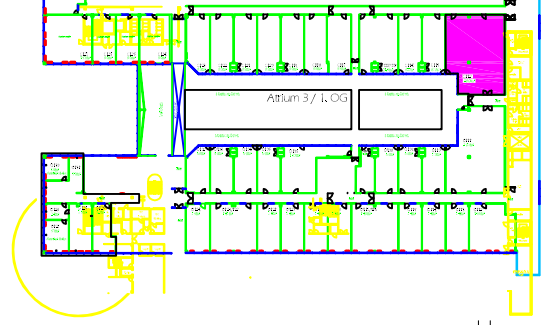


C112
 (M,O,C, - Atrium 3, 1.OG / 1st floor)



Raumhöhe: 3,10 m (bis Beleuchtung)
ceiling height: (up to lighting)
 3,15 m (bis Decke)
(up to ceiling)

Bodenbelastbarkeit: 500 kg/m²
floor load limit:

Teppichbelag: grau gemustert
carpet: grey patterned

Deckeninstallation: Sprinkleranlage, Leuchtstoffröhren
ceiling installation: sprinkler system, fluorescent tubes

Türmaß: 0,93 m x 2,22 m (Atriumseite / atrium side)
door measurement: 1,06 m x 2,09 m (Gangseite / aisle side)

- Schuko-Steckdosen / schuko safety sockets
- TV-Anschluss / TV connection
- Telefon-Anschluss / telephone connection
- Klimagerät / air conditioner
- Glasfront / glass front

Maßstab / scale: 1:100